



**Gyaluk és  
gyalukések**

139



**Vésők**

146



**Szorítók**

150

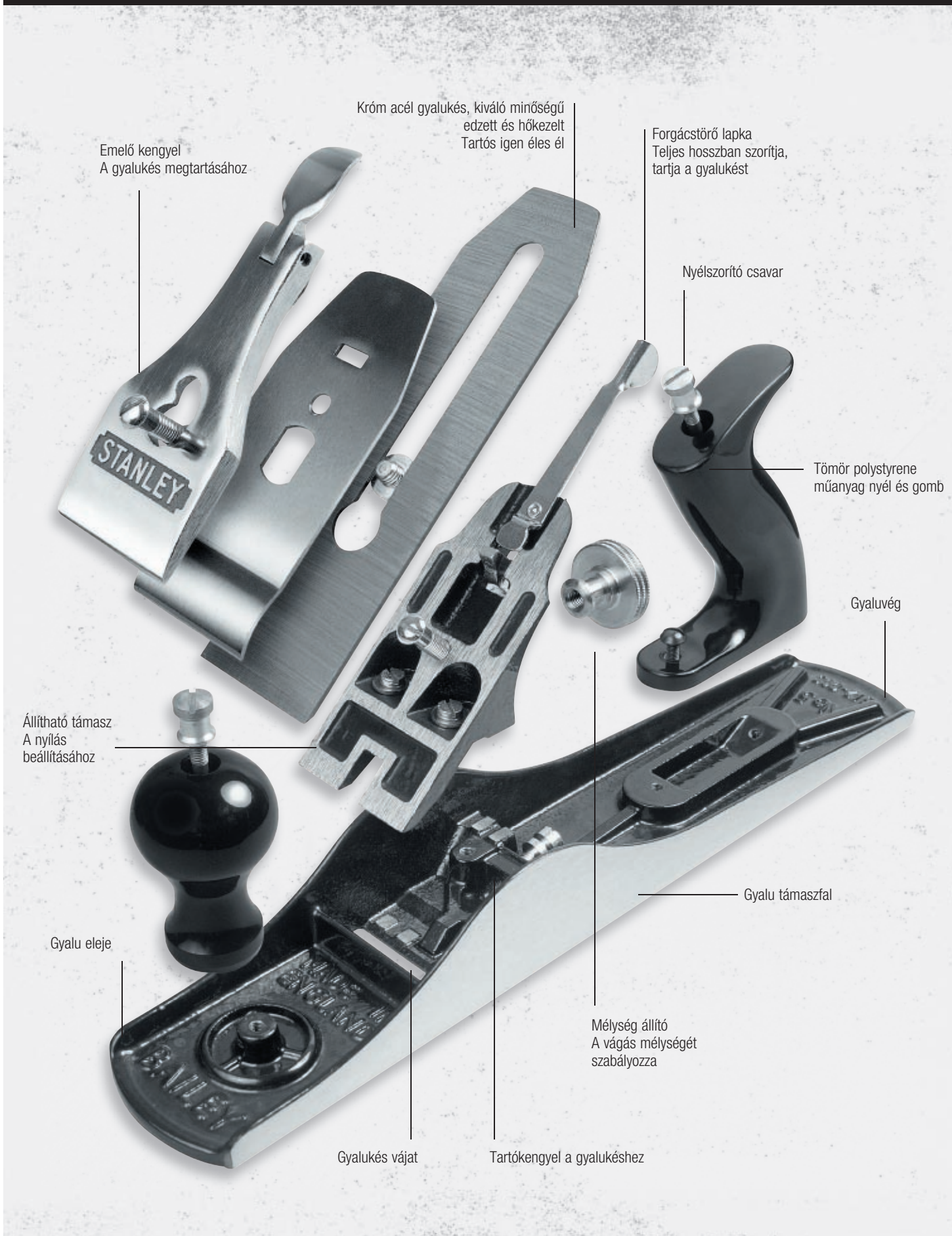
# ASZTALOSIPARI SZERSZÁMOK

**STANLEY**

6

# GYALUK

A STANLEY gyaluk több mint 120 éve szerte a világon a az egyik legismertebb- és tökéletes minőségük révén mindenki által elfogadott szabvány simító és speciális gyaluk



# GYALUK ÉS GYALUKÉSEK



## Bailey® PROFESSZIONÁLIS SIMÍTÓGYALU

- professzionális állítható fémgyalu
- általános felhasználású tisztító és simító gyalu
- krómaccél gyalukés, edzett és hőkezelt, tartós, éles

STANLEY	i	☐	☒	▨
1-12-003	45 x 240 mm	-	6	5000366120034
1-12-004	50 x 245 mm	-	6	5000366120041
1-12-045	60 x 260 mm	-	1	0076174120455



## Bailey® PROFESSZIONÁLIS SIMÍTÓGYALUK

- professzionális állítható gyalu
- általános felhasználású tisztítás és simítás
- krómaccél penge, edzett és hőkezelt, tartós él

STANLEY	i	☐	☒	▨
1-12-005	50 x 335 mm, nagyoló	-	6	5000366120058
1-12-006	60 x 460 mm, tisztító	-	1	3253561120060
1-12-007	60 x 560 mm, eresztő	-	1	3253561120077



## Bailey® GYALU ROVÁTKÁZOTT TALPPAL

- professzionális állítható fémgyalu
- recézett talpazat, pl.csomós, bütykös fánál előnyös a használata

STANLEY	i	☐	☒	▨
1-12-014	50 x 245 mm	-	6	5000366120140
1-12-015	50 x 355 mm	-	6	5000366120157
1-12-016	60 x 460 mm	-	1	0076174120165
1-12-017	60 x 560 mm	-	1	3253561120176



## HANDYMAN ÁLTALÁNOS GYALU

- 1-12-204 asztalosműhelyekben tisztító és befejező munkákhoz
- 1-12-205 gyors anyageltávolításhoz
- krómaccél, kiváló minőségű gyalukés, hosszantartó éles él
- állítható késpozíció különböző típusú fához
- precíz talpazat és oldalak kiváló és precíz munkavégzést biztosít

STANLEY	i	☐	☒	▨
1-12-203	45 x 235 mm	X	6	5000366122038
1-12-204	50 x 250 mm			
1-12-205	50 x 355 mm	X	6	5000366122052

# GYALUK ÉS GYALUKÉSEK

## GYALUKÉSEK BAILEY GYALUKHOZ



- pengeszélesség 45mm, 50mm, 60mm
- köszörülve 25 fokban, közvetlen kész fenéshez
- krómacél késpenge a kiváló éltartás érdekében

STANLEY	i		☒	▮
0-12-312	45 mm	X	6	3253560123123
0-12-313	50 mm	X	6	0076174123135
0-12-315	60 mm	X	6	3253560123154

## SB3 és SB4 TÍPUSU GYALUK



- könnyen kezelhető, simítógyalu
- 45mm penge szélesség
- krómacél gyalupenge, tartós élekkel
- állítható késpozíció különböző típusú fához

STANLEY	i		☒	▮
1-12-033	44 x 210 mm	X	6	5000366120331
1-12-034	50 x 245 mm	X	1	3253561120343

## GYALUKÉS SB GYALUKHOZ



- pengeszélesség 45mm, 50mm, 60mm
- köszörülve 25 fokban, közvetlen kész a fenéshez
- krómacél gyalupenge, tartós élekkel

STANLEY	i		☒	▮
0-12-133	45 mm	X	6	3253560121334
0-12-134	50 mm	X	6	3253560121341

## RB10 GYALU



- tisztításhoz és simításhoz
- öntvénytalp precízen megmunkálva
- sokoldalú felhasználás
- vágási mélységállítási lehetőség
- 6 db tartalékpengével, amelyek a nyélben helyezkednek el

STANLEY	i		☒	▮
1-12-100	50 x 260 mm	-	1	5000366121000

# GYALUK ÉS GYALUKÉSEK



## RB5 MAROKGYALU

- könnyű, csiszolt öntvénytalp
- pengeelhelyezés hagyományos és előretolt pozícióban
- állítható vágási mélység
- gyors pengecsere
- 50mm pengeszélesség
- 2 db tartalékpengével szállítva
- tartalékpengék a nyélben

STANLEY	i	☒	☒	☒
0-12-105	50 x 150 mm	-	2	3253560121051



## GYALUK ÉS GYALUKÉSEK CSERÉLHETŐ PENGÉKKEL

- RB 10 és RB 5-ös gyalukhoz
- 12-378 egyenes, szűk élekhez
- 12-379 speciális kettős szögben ferde él-műanyaghoz, laminálthoz
- 12-376 convex általános felhasználás

STANLEY	i	☒	☒	☒
0-12-376	50 mm	X	10	3253560123765
0-12-378	50 mm	X	10	3253560123789
0-12-379	50 mm	X	10	3253560123796



## SIMÍTŐ BLOCKGYALU - ÁLLÍTHATÓ

- általános felhasználású simító gyalu
- késállítás rézcsavarokkal
- kitolható hosszabbítható talp, állítható kés
- öntvénytalp, precízen csiszolt, oldalán süllyesztéssel

STANLEY	i	☒	☒	☒
1-12-020	40 x 160 mm, állítható	-	6	3253561120206
1-12-060	35 x 150 mm, alacsony szög, állítható	-	6	3253561120602
1-12-220	40 x 180 mm, állítható	X	6	3253561122200

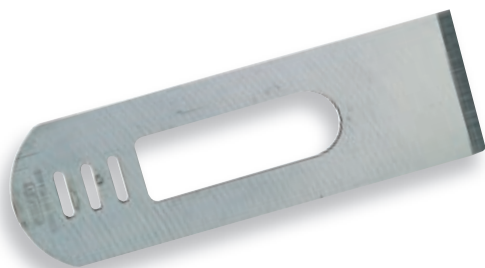


## 110 BLOCK GYALU

- ideális modellezők és hobby felhasználók részére
- 140mm -es 35mm -es pengeszélességgel
- 180mm -es 40mm -es pengeszélességgel
- lakkozott alumínium maroktámasztó részére
- pengeállítás 21°

STANLEY	i	☒	☒	☒
1-12-116	40 x 180 mm, nem állítható	X	6	3253561121166
1-12-102	34 x 140 mm, kézi állítású	-	6	3253561121029

# GYALUK ÉS GYALUKÉSEK



## GYALUKÉS BLOCKGYALUHOZ

- edzett, hőkezelt gyalukés
- 25 fokban csiszolva, készen a fenéshez

STANLEY	i	☒	☒	☒
0-12-504	35 mm - 12-060-hoz	X	6	3253560125042
0-12-330	40 mm - 12-116-hoz	X	6	3253560123307
0-12-331	40 mm - 12-020/220-hoz	X	6	3253560123314
0-12-508	40 mm - 12-020/220-hoz	X	6	3253560125080
0-12-202	34 mm - 12-102-hoz	X	6	3253560122027
0-12-338	35 mm - 12-060-hoz	X	6	3253560123383



## No. 78 PÁRKÁNYGYALU

- mélységállítási lehetőség a penge hátsó pozíciójánál
- hagyományos, valamint előretolt késes pozíció
- mélységállító és távtartóval szállítva
- 38mm pengeszélesség

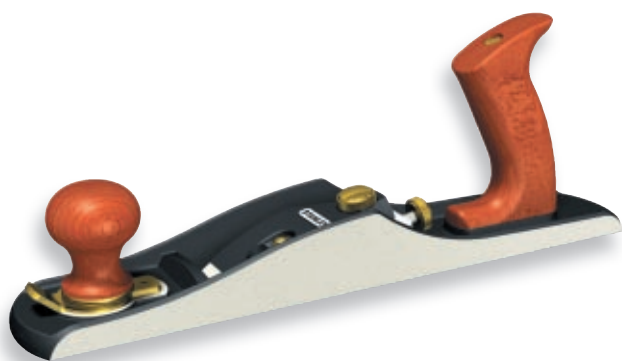
STANLEY	i	☒	☒	☒
1-12-078	38 x 255 mm	-	1	3253561120787



## No. 4 SIMÍTÓGYALÚ

- csresznyeфа nyél a tökéletes kényelem érdekében
- könnyen szabályozható finombeállító rézgombok
- vasöntvény talp
- különböző típusú fához használható
- A2 Acél penge a tartós él érdekében
- 3mm vastag gyalukés
- állítható nyílás
- széleskörű profi és általános használatra

STANLEY	i	☒	☒	☒
1-12-136	63 x 272 mm		1	3253561121364
1-12-141	No4 Spare Blade		1	3253560121419



## No. 62 TISZTÍTÓGYALÚ

- csresznyeфа nyél a tökéletes kényelem érdekében
- könnyen szabályozható finombeállító rézgombok
- vasöntvény talp
- különböző típusú fához használható
- A2 acél penge a taros él érdekében
- 3 mm vastag gyalukés
- állítható nyílás
- nagy talpfelület, jobban illeszkedik a nagyobb munkafelülethez

STANLEY	i	☒	☒	☒
1-12-137	62 x 354 mm		1	3253561121371
1-12-142	No62 Spare Blade		1	3253560121426

# GYALUK ÉS GYALUKÉSEK



## No. 9<sup>1</sup>/<sub>2</sub> MAROKGYALU

- könnyen szabályozható finombeállítású rézgombok
- vasöntvény talp
- különböző típusú fához használható
- A2 acél penge a tartós él érdekében
- 3 mm vastag gyalukés
- nyílás állítás

STANLEY	i	☒	☒	☒
1-12-138	54 x 160 mm	1	3253561121388	
1-12-143	No9 1/2 and 60 1/2 Spare Blade	1	3253560121433	



## No. 60<sup>1</sup>/<sub>2</sub> MAROKGYALU

- könnyen szabályozható finombeállítású rézgombok
- vasöntvény talp
- különböző típusú fához használható
- A2 acél penge a tartós él érdekében
- 3 mm vastag gyalukés
- nyílás állítás

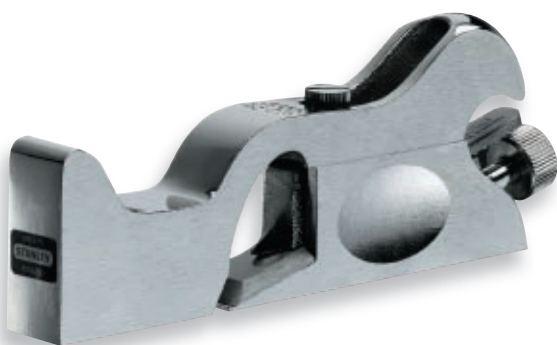
STANLEY	i	☒	☒	☒
1-12-139	54 x 160 mm	1	3253561121395	
1-12-143	No9 1/2 and 60 1/2 Spare Blade	1	3253560121433	



## No. 92 (2 in 1) PÁRKÁNYGYALU

- könnyen szabályozható finombeállítású rézgombok
- vasöntvény talp
- különböző típusú fához használható
- A2 acél penge a tartós él érdekében
- 3 mm vastag gyalukés
- párkánygyalóból, előretolt késes pozícióban, vésőként is alkalmazható nehezen elérhető sarkoknál
- alkalmas csapok, bútök eltávolítására

STANLEY	i	☒	☒	☒
1-12-140	19 x 155 mm	1	3253561121401	
1-12-144	No92 Spare Blade	1	3253560121440	



## ASZTALOSGYALU

STANLEY	i	☒	☒	☒
1-12-090	25 x 115 mm			
1-12-092	19 x 140 mm	-	1	3253561120923
1-12-093	25 x 165 mm	-	1	3253561120930

# GYALUK ÉS GYALUKÉSEK



## ELŐRETOLT KÉSES GYALU

- állítható késmélység
- ideális sarkok és élek tisztítására
- 28mm pengeszélesség
- precízen megmunkált öntvény

<b>STANLEY</b>				
0-12-075	29 x 102 mm	X	4	3253560120757



## GYALUKÉS N°78 PÁRKÁNY GYALUHOZ

- gyalukés 12-078 gyaluhoz
- 38mm gyalukés

<b>STANLEY</b>				
1-12-333	38 mm	-	6	3253561123337



## GYALUKÉS ASZTALOSGYALUHOZ

- gyalukés 90, 92 és 93-as gyaluhoz

<b>STANLEY</b>				
1-12-327	19 mm - 12-092-hoz		6	3253561123276
1-12-328	25 mm - 12-090-hoz		6	3253561123276
1-12-332	28 mm - 12-075-hoz	-	6	3253561123283



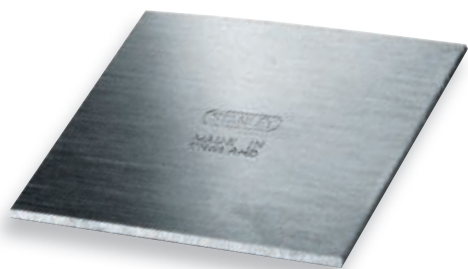
## KÉTKEZES GYALU

- szörkeöntvény test
- 12-063 – domború talp konkáv alakításához
- 12-064 – egyenes talp
- gyalukés állítás pillangósavarral

<b>STANLEY</b>				
1-12-063	45 mm	-	6	3253561120633
1-12-064	45 mm	-	6	3253561120640



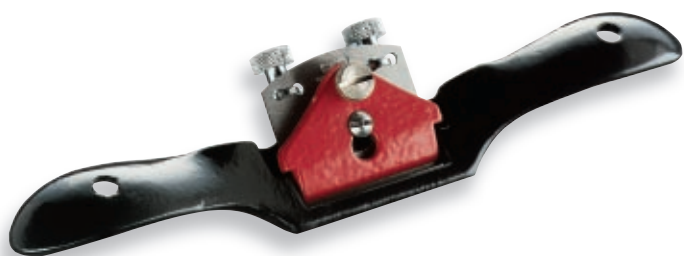
# GYALUK ÉS GYALUKÉSEK



## GYALUKÉSEK KÉTKÉZES GYALUKHOZ

- edzett, hőkezelt tartós penge
- precízen csiszolt élek
- öntvény test

STANLEY	i	☞	☒	▮
1-12-336	45 mm	12-064/063-hoz	-	6 3253561123368
1-12-337	70 mm	12-080-hoz	-	6 3253561123375



## TISZTÍTÓGYALU 151

STANLEY	i	☞	☒	▮
1-12-151	55 x 55 mm	-	6	5000366121512
1-12-152	55 x 55 mm	-	6	5000366121529



## GYALUKÉS

STANLEY	i	☞	☒	▮
1-12-350	55 mm	12-151/152-hoz	-	6 3253561123504



## TISZTÍTÓGYALU

- tisztítás, lekerekítés
- szürkeöntvény test
- csiszolt talp
- 70 mm széles gyalukés

STANLEY	i	☞	☒	▮
1-12-080	70 mm	-	1	3253561120800



## AZTALOS TISZTÍTÓLAPKA

- szénacél penge, edzett, polírozott

STANLEY	i	☞	☒	▮
0-12-745	55 x 144 x 0,8 mm	X	5	3253560127459
1-12-745		-	10	3253560127459

## FatMax®

### FatMax® THRU TANG FAVÉSŐK



- élvédő a penge teljes hosszában
- ergonomikus rugalmas bevonatú nyél
- kiváló minőségű (golyoscsapágy acél) acél penge –tartós él

- acél üthető végek- koncentrált ütés acélkalapáccsal is
- pengehosszabítás teljes hosszban- thru tang- 50%-kal növelt hatásfok



STANLEY	i	☑	☒	☒
0-16-251	6 mm	X	6	3253560162511
0-16-252	8 mm	X	6	3253560162528
0-16-253	10 mm	X	6	3253560162535
0-16-254	12 mm	X	6	3253560162542
0-16-255	14 mm	X	6	3253560162559
0-16-256	15 mm	X	6	3253560162566
0-16-257	16 mm	X	6	3253560162573
0-16-258	18 mm	X	6	3253560162580
0-16-259	20 mm	X	6	3253560162597
0-16-260	22 mm	X	6	3253560162603
0-16-261	25 mm	X	6	3253560162610
0-16-262	30 mm	X	6	3253560162627
0-16-263	32 mm	X	6	3253560162634
0-16-264	35 mm	X	6	3253560162641
0-16-265	38 mm	X	6	3253560162658
0-16-266	40 mm	X	6	3253560162665
0-16-267	50 mm	X	6	3253560162672
2-16-268	3 db-os klt: 12, 18, 25 mm	X	6	3253562162687
2-16-270	3 db-os klt: 10, 15, 20 mm	X	6	3253562162700
2-16-271	5 db-os klt: 6, 10, 15, 20, 25 mm	X	6	3253562162717
2-16-269	5 db-os klt: 6, 12, 18, 25, 32 mm	X	6	3253562162694



## DynaGrip™ FAVÉSŐ-ASZTALOSVÉSŐ

- élvédelem a penge teljes hosszában
- élezett pengék – azonnali felhasználáshoz
- kovácsolt magas minőségű acél
- acél üthető végek-koncentrált ütés acélkalapáccsal is

STANLEY	i	☞	☒	☐
0-16-870	6 mm	X	6	3253560168704
0-16-871	8 mm	X	6	3253560168711
0-16-872	10 mm	X	6	3253560168728
0-16-873	12 mm	X	6	3253560168735
0-16-874	14 mm	X	6	3253560168742
0-16-875	15 mm	X	6	3253560168759
0-16-876	16 mm	X	6	3253560168766
0-16-877	18 mm	X	6	3253560168773
0-16-878	20 mm	X	6	3253560168780
0-16-879	22 mm	X	6	3253560168797
0-16-880	25 mm	X	6	3253560168803
0-16-889	28 mm	X	6	3253560168896
0-16-890	30 mm	X	6	3253560168902
0-16-881	32 mm	X	6	3253560168810
0-16-891	35 mm	X	6	3253560168919
0-16-882	38 mm	X	6	3253560168827
0-16-892	40 mm	X	6	3253560168926
2-16-883	3 db-os klt. : 12, 18, 25 mm	-	1	3253562168832
2-16-887	3 db-os klt: 12, 18, 25 mm	-	1	3253562168870
2-16-885	5 db-os klt: 6, 12, 18, 25, 32 mm	-	1	3253562168856
2-16-888	5 db-os klt: 6, 10, 15, 20, 25 mm	-	1	3253562168887

## 5500 FAVÉSŐ

- pengevédő a csúcsokon
- Polypropilén gyakorlatilag törhetetlen nyél
- teljes hosszában edzett hőkezelt penge, a hosszú élettartam érdekében
- ütésbiztos összeköttetés a nyél és penge között



STANLEY	i	☞	☒	☐
0-16-151	6 mm	X	6	3253560161514
0-16-152	12 mm	X	6	3253560161521
0-16-154	18 mm	X	6	3253560161545
0-16-156	25 mm	X	6	3253560161569
0-16-158	3 db-os klt: 12, 18, 25 mm	X	2	3253560161583
0-16-159	4 db-os klt: 6, 12, 18, 25 mm	X	2	3253560161590

## 5000 FAVÉSŐ KÉSZLET

- vésők, olajjal és csiszolókövel
- lakkozott penge
- műanyag nyél
- edzett, hőkezelt acélpenge
- ütésbiztos összeköttetés s nyél és penge között



STANLEY	i	☞	☒	☐
0-16-169	4 db: 6, 12, 18, 25 mm olajjal és élzőkövel	X	6	3253560161699

## FANYELŰ VÉSŐ

- penge széles horonnyal
- fanyél átlátszó lakkbevonattal, acélmegerősítéssel a végeken
- biztos nyél összeköttetés



STANLEY	i		☒	☒	☒
1-16-381	4 mm	-	5	3253561163814	
2-16-381	4 mm	X	5	3253560163813	
2-16-382	6 mm	X	5	3253562163820	
2-16-383	8 mm	X	5	3253562163837	
2-16-384	10 mm	X	5	3253562163844	
2-16-385	12 mm	X	5	3253562163851	
2-16-386	14 mm	X	5	3253562163868	
2-16-387	15 mm	X	5	3253562163875	
2-16-388	16 mm	X	5	3253562163882	
2-16-389	18 mm	X	5	3253562163899	
2-16-390	20 mm	X	5	3253562163905	
2-16-391	22 mm	X	5	3253562163912	
2-16-392	25 mm	X	5	3253562163929	
2-16-393	28 mm	X	5	3253562163936	
2-16-394	30 mm	X	5	3253562163943	
2-16-395	35 mm	X	5	3253562163950	
2-16-396	40 mm	X	5	3253562163967	

## FANYELŰ KANALAS VÉSŐ

- Polírozott belső ív
- Ívelt felületekhez, öntőforma készítéséhez



STANLEY	i		☒	☒	☒
1-16-947	6 mm	-	2	3253561169472	
1-16-948	8 mm	-	2	3253561169489	
1-16-949	10 mm	-	2	3253561169496	
1-16-950	12 mm	-	2	3253561169502	
1-16-951	15 mm	-	2	3253561169519	
1-16-952	18 mm	-	2	3253561169526	
1-16-953	20 mm	-	2	3253561169533	
1-16-954	25 mm	-	2	3253561169540	
2-16-947	6 mm	X	2	3253562169471	
2-16-948	8 mm	X	5	3253562169488	
2-16-949	10 mm	X	2	3253562169495	
2-16-950	12 mm	X	2	3253562169501	
2-16-951	15 mm	X	2	3253562169518	
2-16-952	18 mm	X	2	3253562169525	
2-16-953	20 mm	X	2	3253562169532	
2-16-954	25 mm	X	2	3253562169549	

## ÉLEZŐKÉSZLET

- gyalukések, ollók vésők élezéséhez 3 mm és 60 mm szélességben
- szögbeállítási lehetőség – 25°, 30° vagy 35°
- pontos beállítás az élezéshez
- vésővezető, kő és olaj



STANLEY	i		☒	☒	☒
0-16-050	Élezőkészlet vésőhöz és gyalukéshez	X	4	3253560160500	



**ALAN TANÁCSAI**

# HOGYAN VÁLASSZUNK SZORÍTÓT

A megfelelő típus és méret kiválasztása előtt mindig gondolja át, hogy milyen feladatra kívánja felhasználni, hogy a leghatékonyabb teljesítményt nyújtsa -a túl nehéz és erős megsértheti a felületet, a túl könnyű szorító használata pedig a szorítót teheti tönkre.

## FatMax egykezezes szorító

Az egyik leggyorsabban beállítható és rögzíthető szorító, mely biztos szorítást garantál a ragasztáshoz illetve kifordított szorítópofákkal precíz távolságtartást biztosít.



## Sarok szorító

Alkalmas sarkok összeillesztéséhez. Munkaasztalhoz történő rögzítésével az egyik kéz a beállításokhoz szabaddá válik.



## F Szorítók

Valószínűleg a leggyakrabban használt szorítótípus az asztalosműhelyekben mely változatosan állítható méret és kívánt szorítóerő szerint. Nehezebb feladatokhoz a F szorító mellett egy T acélrúd használata is javasolt az elfordulás meghajlás ellen.



## Szalagszorító

Egy 4,5m hosszú nylon szalag, mely változatos formák egymáshoz rögzítését biztosíthatja. Két szorító rész, szerszámok használata nélkül a szalagban nagy feszítőszilárdságot biztosít.



## G Szorítók

Alakítható vasvól kovácsolt. Feladatuk az F szorítókhoz hasonló, de nagyobb szorítóerő esetén alkalmazható. A leggyakoribban használt méret a 100mm és 150 mm-es.



# SZORÍTÓK

A Stanley szorítók a hagyományos formát ötvözik az új anyagok adta előnyök kihasználásával. Változatos típusok és méretek széleskörű felhasználást biztosítanak, nagyban megkönnyítve a munkát a ragasztások összeeresztése során.

## FatMax®

### FatMax® KIOLDÓ SZORÍTÓ

STANLEY	i	Pofa mélység	☑	☒	📦
9-83-123	42 cm	75 cm	kínálódobozban	6	3253560831234
9-83-124	57 cm	75 cm	kínálódobozban	6	3253560831241

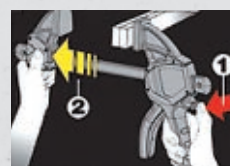
Szabadalmaztatott rugós zármechanizmus  
– valószínűleg a leggyorsabban záródó szorító a világon

Az erős műanyag és acél elemek kombinációja, erős és tartós

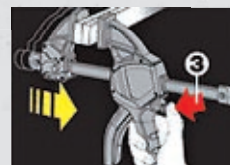
Megnövelt szorítóerő 200 kg –ig, kivételes mértékű

Dupla tengelykapcsolós rugós szorító, nagyon gyors zárást és magas szorítóerőt biztosít

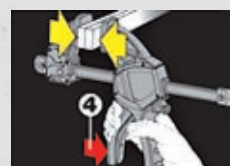
Gyorskioldó gomb  
– agyorsaság érdekében



Könnyű kioldás



Gyors és könnyű szorítómechanizmus



Megnövelt szorítóerő



Könnyű szorítás



Könnyen átalakítható szorítóból távtartóvá

# SZORÍTÓK

## FatMax®



### FatMax® GYORSKIOLDÓ SZORÍTÓ

- dupla kioldó mechanizmusa extra gyros zárast és nagy feszítőerőt biztosít
- eltávolítható gumis szorítópofa végek a felületek védelmére
- a fémtengelyek cserélhetőek, igény szerint
- könnyen átalakítható szorítóból távtartóvá
- szorítóerő max 90kg

STANLEY	i	Pofa mélység	☒	☒	📦
0-83-001	kicsi	30 mm	X	6	3253560830014
0-83-002	közepes, 15 cm (6")	60 mm	X	4	3253560830021
0-83-003	közepes, 30 cm (12")	60 mm	X	4	3253560830038
0-83-004	nagy, 15 cm (6")	75 mm	X	4	3253560830045
0-83-005	nagy, 30 cm (12")	75 mm	X	4	3253560830052
0-83-006	nagy, 45 cm (18")	75 mm	X	4	3253560830069
0-83-007	nagy, 60 cm (24")	75 mm	X	4	3253560830076
0-83-008	nagy, 90 cm (36")	75 mm	X	2	3253560830083

### Bailey® PROFESSZIONÁLIS "F" SZORÍTÓ

- eltávolítható gumis szorítópofa végek a felületek védelmére
- extra erős H profile tengely az elfordulás és meghajlás ellen
- a szorítópofán elhelyezkedő rés kiegészítő rögzítési lehetőséget biztosít
- cserélhető fémtengely, igény szerinti hosszra
- gyorsan alakítható szorítóból távtartóvá



STANLEY	i	Pofa mélység	☒	☒	📦
0-83-021	30 cm (12")	125 mm	-	1	3253560830212
0-83-022	45 cm (18")	125 mm	-	1	3253560830229

### Bailey® CSAPPANTYÚS „F” SZORÍTÓ

- eltávolítható gumis szorítópofa végek a felületek védelmére
- extra erős H profil az elfordulás illetve meghajlás ellen
- a szorítópofán elhelyezkedő rés kiegészítő rögzítési lehetőséget biztosít
- cserélhető fémtengely, igény szerinti hosszra
- gyorsan alakítható szorítóból távtartóvá
- Extra-nagy szorítópofák, melyek alulról vagy felülről oldhatóak
- szorítás a tengely teljes hosszában lehetséges, bármely ponton



STANLEY	i	Pofa mélység	☒	☒	📦
0-83-025	15 cm (6")	75 mm	-	1	3253560830250
0-83-026	30 cm (12")	75 mm	-	1	3253560830267
0-83-027	45 cm (18")	75 mm	-	1	3253560830274
0-83-028	60 cm (24")	75 mm	-	1	3253560830281
0-83-029	76 cm (30")	75 mm	-	1	3253560830298
0-83-030	90 cm (36")	75 mm	-	1	3253560830304

### MaxSteel "C" SZORÍTÓ

- sűrű, biztos menet finombeállítást és biztos tartást garantál
- profi formázott vas öntvény és acél kombinációja
- profilkialakítás nagyfokú stabilitást garantál
- jól látható festés, rozsdamentesítés
- extraméretű T tekerőkar



STANLEY	i	Pofa mélység	☒	☒	📦
0-83-032	50 mm (2")	33 mm	X	20	3253560830328
0-83-033	75 mm (3")	57 mm	X	12	3253560830335
0-83-034	100 mm (4")	75 mm	X	12	3253560830342
0-83-035	150 mm (6")	89 mm	X	8	3253560830359
0-83-036	200 mm (8")	100 mm	X	6	3253560830366



## Bailey® SAROKSZORÍTÓ HOBBY

- alumíniumöntvény, hosszú élettartammal
- szerelő rések a biztos rögzítések érdekében



0-83-121

X

4

3253560831219



## Bailey® SZALAGSZORÍTÓ

- fém és erősített nylon konstrukció
- kétkomponensű, háromoldalas nyél, erős nyomaték kifejtés
- 4.5m szalaghosszúság nagy és változatos formájú részek összefogásához



0-83-100

4,5 m (15')

X

4

3253560831004



## Bailey® SAROKSZORÍTÓ PROFI

- profi öntvény konstrukció
- kiegészítő szerelő lyukak, további rögzítési lehetőséget biztosít
- maximális forgatónyomaték érhető el a háromoldalu nyéllel
- szabadalmaztatott forgatható fej, változatos befogás akár párhuzamszorítóként is



0-83-122

X

2

3253560831226



## RACSNIS MELLFÚRÓ

- krómozott korrózióellenálló tengely
- 12-pont, racsnis
- golyóscsapággal ellátott fej a finom működéshez
- univerzális tokmány 4 pófával, átmérő 13 mm négyszögletű bit befogásához
- racsni 8 -fogas



1-02-715

250 mm

-

2

3253561027154



## KÉZIFÚRÓ

- tokmány 8 mm-es
- erős precíziós öntvény
- 3 pófás tokmány



0-03-105

8 mm

X

2

3253560031053





**ALAN TANÁCSAI**

## TIPPEK ÉS TANÁCSOK

**1.ötlet** A tényleges ragasztás előtt egy száraz vagy proba összeillesztést célszerű végezni, hogy minimális igazításra legyen csak szükség a végleges ragasztásnál.

**2.ötlet** Biztosítsa, hogy a szorítás a teljes anyaghosszban merőlegesen hasson a felületre.

**3.ötlet** Ha nagyobb váz szerű szerkezetet kell összeragasztani, tegyen egy keményfa köztes darabot a szorítópofa alá. Mégjobb, ha a fa egy kissé konvex, így könnyen elosztja a szorítóhatást, és így jobb lesz a hatások. Ehhez, hogy kényelmesebben tudja a rögzítést előkészíteni, alkalmazzon egy kisebb C vagy F szorítót az elsődleges rögzítéshez, és ezután helyezze a megfelelő pozícióba a nagy szorítót.

**4.ötlet** Feszítse meg a szorítókat folyamatában. A feladat bonyolultságától függően legalább 4 vagy 8 szorítóval kell, hogy dolgozzon egyszerre. Ezeket ideálisan azonos feszítéssel kell hogy meghúzza, tegye ezt folyamatában.

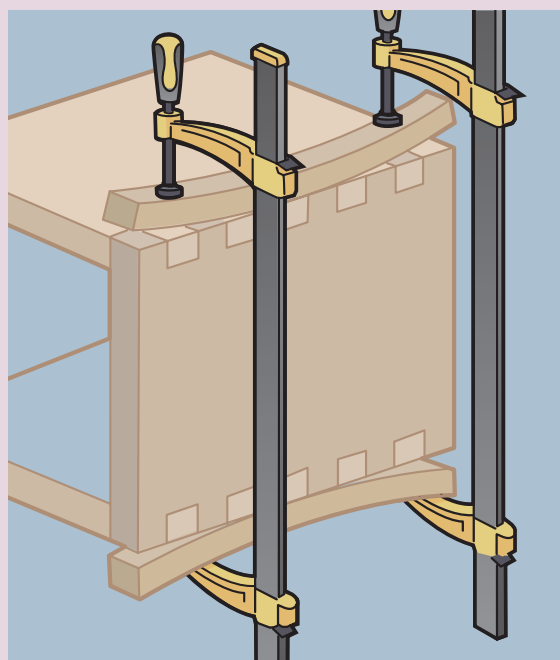
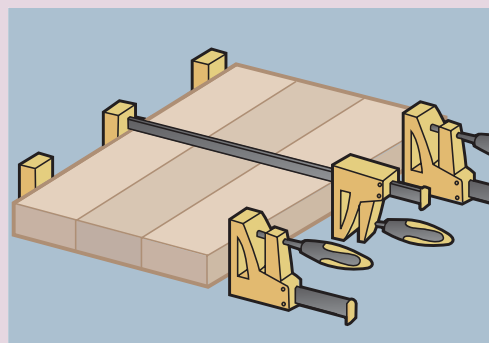
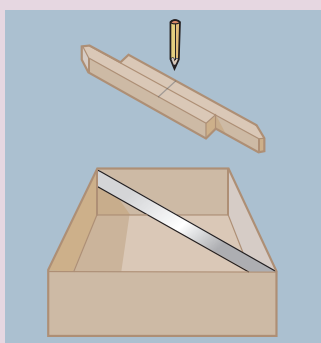
**5.ötlet** Csatlakozások, élek összeillesztésénél fontos hogy derékszögben történjen a rögzítés. A legjobb ezt egy acélvonalzóval elvégezni, ellenőrizni az átmérőket.

Megoldható ez két vékony fadarabbal is. It a fadarabon az átmérők megjelölésével és azok összehasonlításával, eltérés esetén el tudja végezni a szükséges korrekciókat.

**6.ötlet** Ha párhuzamszorítót használ nagyméretű táblák éltől élig történő összeragasztásához, állítsa a nyílást akkorára, hogy a védő fadarabok is elérjenek, majd helyezze a szorítót a munkaasztalra vagy földre. Helyezze az összeragasztott táblát az acélrúdra, úgy, hogy a ragasztótök papírral vagy más fával megvédje.

**7.ötlet** Ha legyalulta a táblák éleit laposra illetve derékszögűre, csak kisebb nyomásra van szükség. Ha a munka mérete több mint két szorítót igényel, ellenkező oldalról is szorítson. A szorításkor ellenőrizze, hogy illeszkedik-e folyamatosan a szorítótalpához a felület. Ha nem, lehet, hogy a sarkok nem derékszögűek, így korrekcióra lehet szükség.

**8.ötlet** Nagyon fontos jellemzője a szorítószortimentnek, hogy a legtöbb szorítófej könnyen kioldható a háromoldalú nyéllel és így levehető a felületről. Egy száraz próba esetén nagyon beszorulhat a szorító, amit klapáccsal ugyan lazíthatunk, de sérülést okozhat. A forgatással azonban egy kontrolált úton távolíthatjuk el a szorítót a felületről.





**STANLEY**