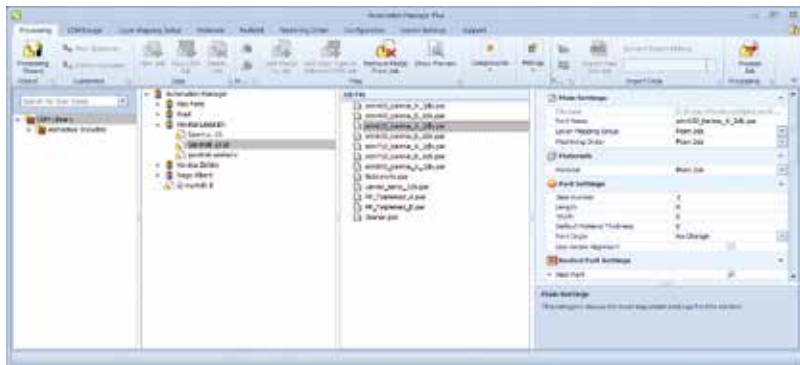


MEGMUNKÁLÁSOK MAGAS FOKÚ AUTOMATIZÁLÁSA

A CAD/CAM rendszerek fejlődésével már legtöbbször nem az a kérdés, hogy adott munkát le tudunk-e programozni, hanem, hogy ezt milyen hatékonyan tudjuk megtenni, és mindez mennyi emberi energia befektetést igényel. Az Alphacam faipari CAD/CAM szoftverben a hagyományos rajzolási és megmunkálási lehetőségek mellett az automatizálás több szintje is elérhető.

Az automatizálás első foka, ha saját megmunkálási stílusokat mentünk el. Ezek gyakorlatilag hagyományos megmunkálási parancsok, amiket el tudunk menteni, és később egy hasonló megmunkálási feladathoz újra lehet alkalmazni.

Ezeket a stílusokat akár különböző szabályok szerint előkészített rajzokra automatikusan is képes a szoftver alkalmazni, így egy rajzra, automatikusan rákerülhetnek a fúrások, marások a felső, vagy akár az oldalsó síkokra is. Ezek a megmunkálások teljesen azonosak azokkal, amiket kézzel is elkészíthetünk, így, ha mégis szükséges bármilyen finomítás, azt gond nélkül megtehetjük. A stílusok alapvetően fólianevekhez vannak kötve, így tényleg gyorsan és egyszerűen elérhető az automatizálás ezen szintje.



A rajzaink frissítése, aktualizálása is automatizálható az Alphacam Prizmatikus vázlatok, vagy rajzkényszerek lehetőségeinek használatával. A rajzokhoz vezérlő méreteket rendelhetünk, amik akár közvetlenül, vagy matematikai szabályok segítségével aktualizálhatják a rajzainkat. Például egy ajtónak, ha módosítjuk a névleges méreteit egy táblázatban, az alapján az összes csatlakozó, és kiadódó mérete is frissül és már indulhat is a módosított rajz alapján a programozás, ami természetesen a korábban említett stílusokkal is történhet.

Az automatizálás legfelsőbb foka az Automatizáláskezelő, ami a korábban felépített stílusokat tudja akár több rajzra is lefuttatni emberi beavatkozás nélkül. Ilyenkor egy új rendelést kell létrehoznunk, ahol a megrendelő adatai mellett meg kell adnunk a szükséges alkatrészlistát

is. Minden rajzhoz szükséges megadni az alapanyagot, a szállírányt, a szükséges darabszámot a programozás megkezdéséhez. Ha a megadott rajz egy kényszerezett rajz, akkor a benne megtalálható méretváltozók

az Automatizáláskezelő modulban is megadhatók, így a rajzok akár parametrikusan is frissülhetnek. Ha minden szükséges adatot megadtunk a munka elindításakor, az Alphacam az összes listában szereplő alkatrészt automatikusan feldolgoz, leprogramoz, és elkészíti az alkatrész munkalapját (akár vonalkóddal), és természetesen a gyártáshoz szükséges NC-kódot is. Ha a munka jellege megkívánja, automatikusan elkészíti az optimalizált táblaterveket és azok NC-programját is.

Ezekkel az automatizálási lehetőségekkel az Alphacam lehetővé teszi, hogy a CNC-programozást a lehető leghatékonyabban végezzük. Fontos tulajdonság továbbá az, hogy ezzel a magas fokú automatizáltsággal akár különböző gyártótól származó CNC-gépek programozása is egy szoftveren belül megoldható. ■

További információ:

<http://www.alphacam.hu/>
www.enterprisegroup.hu/plm

Szerző:

Veres Tibor
ügyféltámogató mérnök
Enterprise Group

