

KORPUS szoftverek az asztalosok szolgálatában

# NEM KELL FÉLNI AZ ÚJTÓL, CSAK ENGEDNI, HOGY SEGÍTSEN

Hauch Tamás



**A faipar ma már elképzelhetetlen olyan informatikai háttér nélkül, amely támogatja, segíti a különböző tevékenységeket. Míg ezelőtt 15-20 évvel különböző irodai és szakmaspecifikus szoftvereket alkalmaztunk vegyesen az adott munkáink során, mára alaposan kidolgozott és a gyakorlati életben kipróbált szoftvercsaládokkal, rendszerekkel kényeztetnek minket az iparág szoftverfejlesztői.**

Szerencsére a hazai fejlesztő gárdák is azon dolgoznak nap, mint nap, hogy az egyre bővülő igényeket naprakészen tudják hatékonyan segíteni. Mégis sok esetben hallok olyanról, hogy spirálfüzetből kitépott franciakockás papírral kell bebatyogni az adott lapszabászatba és leadni a rendelést. Érthetetlen számomra, hogy a digitális kor lehetőségeinek tömkelege ellenére



még mindig az ezeréves megoldások rabjai vagyunk. De az is lehet, hogy csak nem ismerjük ezeket a lehetőségeket, vagy félünk tőlük. Félelemre nincs okunk, mivel ahogy írtam, többszörösen kipróbált, folyamatosan fejlesztett, sőt személyre szabott szoftvereket készítenek a KORPUS Rendszerház Kft. szakemberei.

A cég filozófiájának tekinthetjük, hogy moduláris felépítésű, külön megvásárolható elemekből építhetünk. A vállalkozás igényeinek növekedésével a megoldások és a faipari gépek integrálhatóak. A bútortalap szabászat és gyártás-előkészítés termékcsoport STANDARD

modulja is kiválóan alkalmazható kis és közepes műhelyek munkájának támogatásában, segítségében.

**BÚTORIPARI GYÁRTÁS-  
ELŐKÉSZÍTÉS, RAKTÁRKÉSZLET-  
GAZDÁLKODÁS, MEGRENDELÉS  
MENEDZSMENT, SZABÁSZATI  
OPTIMALIZÁLÁS**

A **készletgazdálkodás** sok esetben egy elhanyagolt terület. Mivel rengeteg kész és félkészterméket tudunk felhalmozni egy-egy projekt során, szükséges ezek nyilvántartásba vétele. Két okból is fontos ez. Az egyik a drága raktározás optimalizálása, a másik a felesleges beszerzések minimalizálása.



A rendszer alkalmas a bútorgyártás és a lapanyagok szabászata során felhasznált termékek raktári készleteinek követésére. A termékeket és szolgáltatásokat csoportokba sorolva, szállítólevelek és gyártási dokumentumok alapján kezelhetjük a raktárkészleteinket. A gyártás során felhasznált anyagok (egész- és maradéktáblák, valamint élzáró anyagok) automatikusan aktualizálásra kerülnek a raktárkészleten. Az a tapasztalat, hogy az MS Excel a legnépszerűbb táblázatkezelő szoftver (lehet véletlen, hogy ezt a szoftvert is egyik honfitársunk fejlesztette) a mai napig. A terméktörzsek adatai ezért ezen programmal kompatibilis táblázatokkal kommunikálnak. Ennél azonban sokkal korszerűbb az online lapszabászati megrendelő felület használata, melyhez nincsen szükség telepített alkalmazásra, hanem egy mobiltelefonon bármely napszakban leadható a megrendelés.

Ugyanezen modul része a „**Megrendelések kezelése**”, ahol az előzetesen feltöltött árak alapján a vevő kérésére azonnal korrekt árkalkulációt készíthet. Különböző formákban készíthetünk a

megrendelésekről papír alapú dokumentumokat (természetesen PDF-be is nyomtathatunk). Ilyenek lesznek a részletezett árkalkuláció, vagy az összeszerelést támogató „műhelypéldány”. De itt még nincs vége. A vásárló számára egyedi formátumban adhatjuk át az árajánlatot, a raktár részére pedig anyagszükséglet listát és szállítólevelet generálhatunk.

Fontos az az elv is, hogy a szabászat árképzésekor figyelembe vehetjük az anyag árát, a vágási hulladék mértékét és a folyóméterre, vagy négyzetméterre vonatkozó vágási díját. Ez a prémium lapok esetében

egy sokkal korrektebb árképzést tesz lehetővé.

A megrendelés adatainak rögzítésekor a rendszer képes figyelembe venni olyan ofszet értékeket, mint például az anyagráhagyás mértéke, az élzáró anyag, vagy az élzáró előmaró vastagsága.

Természetesen a nagy kérdés mindig a szabástérkép létrehozása. Ezt régóta **szabászati optimalizálásnak** nevezzük, mivel többet nyújt a hagyományos értelemben vett térképekénél.

A felvett megrendelések közül kiválaszthatjuk, hogy melyik típusú lapanyagból kívánunk szabászati térképet, etikett címkét, vagy esetleg táblafelosztó specifikus programot készíteni. A szabászati térkép elkészítésére több választható algoritmust kínál a rendszer, de a szabászati térképet tetszőlegesen, egyedi igényei szerint át is rendezheti, ezzel nem vagyunk a programhoz szorosan kötve, felül is bírálhatjuk az ajánlást. Az optimalizálás történhet megrendelésenként, vagy a hatékonyabb maradékanyag gazdálkodás érdekében összevonhatja megrendeléseit ugyanazon gyártási folyamatba.

A szabászati optimalizálás történhet kizárólag egész táblákra, csak maradéktáblákra, vagy a gazdaságosabb

Bútorlap módosítása

Bútorlap adatok

Megnevezés:

Hosszúság:  mm Szélesség:  mm

Mennyiség:  db

Típus:

Legördülő listák rendezési kulcsa:

Tábla levez: 2450, 0 mm / szál: 2070, 0 mm / vast: 18, 0 mm

Étkezés	Étkezés 1	Étkezés 2	Étkezés 3	Étkezés 4
2	1	2254181002220		
0	1	2231141002205		
0	0			
0	0			

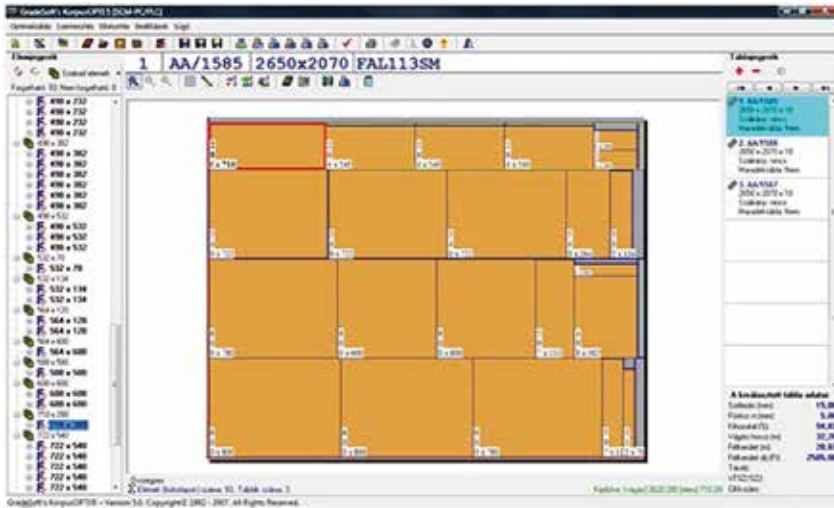
Ráhagyás

Kalkulációk

m <sup>2</sup> / DB:	0.47	Étkezés fm:	5.56 Fm
Összesen:	0.94 m <sup>2</sup>	Étkezés ár:	0.00 Ft
Anyagár:	0.00 Ft	Étkezés ár:	0.00 Ft
Vágási ár:	188.80 Ft	Nút/alc fm:	1.60 Fm
		Nút/alc vágási ár:	0.00 Ft

anyagfelhasználás érdekében egész és maradéktáblákra vegyesen. Az optimalizálás során a rendszer nem korlátozza sem a maximálisan felhelyezhető elemek számát, sem a felhasználható lapanyagok mennyiségét. A gyártási folyamatot raktári gyűjtő, szabászati elemlista, maradékanyag lista, élzáró lista és szabászati térkép nyomtatványok

A modul részét képezi a **Maradékanyag gazdálkodás**. A szabászati optimalizálást követően a rendszer automatikusan javaslatot tesz a keletkezett lapanyag maradék elemek méretére és besorolja azokat a megfelelő maradékanyag tároló rekeszbe. A tárolás során figyelembe veszi a rekeszek optimális kihasználását.



is segítik. Itt kanyarodnék vissza a program készletgazdálkodásához, amely nélkül az optimalizálás nem működhetne hatékonyan.

Az **etikett címkék** képezik az alkatrészek azonosításának fő „védvonalát”. A mai napig látok mérőszalaggal rohangáló asztalosokat a kezükben azzal a bizonyos kockás lappal. Ennek vége. Akár szabászatunk van, akár egy egyedi műhelyünk a szabászat során leszabott elemeket címkével láthatjuk el, mely alapján a termékkövetés és azonosítás egyértelművé válik, valamint információkat tartalmaz a későbbi feldolgozás számára: élzárás, raktározás, árukiadás. Az etikett címke tartalmát egyedien határozhatjuk meg. A címkék nyomtatási sorrendje megegyezik a szabászat során keletkező kész elemek sorrendjével, így kezelésük egyszerű.

A maradékanyag tárolás történhet anyagszínek szerint, vagy a hatékonyabb kihasználás érdekében méret szerint. A maradékelemek szintén címkével láthatóak el, ami a könnyebb azonosítás és gyors felhasználás előfeltétele. A tárolókba helyezett maradék elemeket az optimalizálás során automatikusan használja a rendszer. Az egyik legújabb fejlesztés eredményeképpen a maradék anyagok egy mobiltelefonra telepített alkalmazás segítségével üzemi területen is menedzselhetőek.

Az **üzemszervezést támogató kimutatásokkal** a lapszabászatok tevékenységét támogatja a STANDARD modul. A megrendelés felvételénél egy szabászati ütemterv napló segíti a munkánkat melynek segítségével követhetjük, hogy mikorra lesz kész az adott projekt, mely napokon túlterhelt az üzem,

és mely napokra iktathatunk még be szabászatot, vagy élzárást. A Gyártási Naplóban a rendszer automatikusan javaslatot tesz az egyes munkák ütemezésére, melyet tetszés szerint módosíthatunk, átütemezhetünk.

Ebből a kis ízelítőből jól kiolvasható, hogy a több mint két évtizedes piaci jelenlét és az igényekre, technológiai újításokra szinte azonnal reagáló KORPUS szoftverek kiváló társaink lehetnek a mindennapi munkában. Ezen felül az ügyfelek is gyorsabb, precízebb információt kapnak a ránk bízott munkáikkal kapcsolatban. Halkan jegyezem meg, hogy ez csupán egy modul a sok közül. A vállalatirányítási, megmunkáló gép vezérlő, gyártás-követő és az online megoldásokról még nem is esett szó, pedig ezekben is hatalmas potenciál rejtőzik. ■

**Forrás:**

[www.korpus.hu](http://www.korpus.hu)



**Elérhetőségek:**

**KORPUS Rendszerház Kft.**

[www.korpus.hu](http://www.korpus.hu)

Értékesítés, fejlesztés: +36 30 9288 286

[info@korpus.hu](mailto:info@korpus.hu)

Szoftvertámogatás: +36 30 6302 292

[tamogatas@korpus.hu](mailto:tamogatas@korpus.hu)

Iroda: +36 30 5460 486

[iroda@korpus.hu](mailto:iroda@korpus.hu)