



DeWalt DCW604NT-XJ akkumulátoros felsőmaró

# A ZSIVÁNY VESZEDELEM

Hauch Tamás

A felsőmarók rendkívül sokoldalúan alkalmazható kiségek. Pár évtizede még csak óriási méretben és külön generátoros áramellátással voltak elérhetőek, helyhez kötött kivitelben. Aztán jöttek a kisebb, kefések motorral szerelt változatok, melyek már kézből voltak használatosak. Fejlődtek a szolgáltatások, a szerszámbefogás, az elszívás és az ergonómia terén. A XXI. század egyik legmeghatározóbb technológiája a marás. Immár négy éve elérhetőek az akkumulátoros felsőmarók is. Kezdetben a cél az volt, hogy a népszerű élmarókat pozicionálják újra azzal, hogy a vezetéktől megszabadítsák a gépeket. Ehhez már a legelső ilyen gép is BRUSHLESS-motort választott. Jellemzően a szerszámbefogás is a 6-os, 8-as szárú marókat támogatta. A nyomatékos motorok azonban túlmutattak a kezdeti célokra, és ezért a kezdeti kompakt kávédaráló-feelinget a komplexebb tartozékok követték. Így egy könnyen alkalmazható, de nagy tudású kis mindenest tudtak a felhasználóknak kínálni. Nézzük a DeWalt kis mindenését, ami több fronton is tartogat kellemes meglepetéseket.

## PANDÓRA SZELENCÉJE

A gép dobozát kinyitva, elszabadulnak az érzelmek. Rendszerezett tartozék-dömping fogad. Ha életem első ilyen gépét csomagoltam volna ki, akkor minden bizonnyal elkap az eufória és kizárva a külvilágot, csak pakoltam volna ki a zacskózott alkatrészeket és fogdostam volna a géptestet. Jó, kicsit most is ez történt. Sok a kiegészítő, de csak a legfontosabbakat említem.



Kezelőszervek formába öntve, harmonikusan.

## FŐBB KEZELŐSZERVEK

A géptesten helyezték el a kapcsolót és a fordulatszám-állító tárcsát. Az előbbi gumírozott fedelet kapott, ami csökkenti a por és a nedvesség bejutását. A fordulatszám-tartomány 16.000 és 25.500 1/perc között változtatható fokozatmentesen.



A használat könnyű. A géptestet nagyon gyorsan, könnyen át lehet rakni az egyik talpból a másikba.



A koncentrált tartalom

A kívánt „süvítési” effektet egy hetes osztású forgótárcsán állíthatjuk be. A tengely reteszélése a test alsó traktusába került. Kellően jól kitapintható, ami a szerszámcsereknél hasznos. Az alumínium géptesten kis emelkedésű spirális marás fut körbe. Ennek feladata a finoman állítható mélységállítás. 55 mm mélyen tudjuk a marószerszámot az anyagba süllyeszteni. Ez mindkét marótalp esetében igaz.

## TALPAK, KIEGÉSZÍTŐK

A DeWalt is azt tette, amit majdnem minden gépgyártó. A meglévő szortimenteket használta fel az új Cordless gépéhez. A géptestet csak annyira definiálták újra, amennyire azt az akkus technológia megkövetelte. Így a jól bevált kiegészítők vice versa használhatók. A gép alapja a DeWalt D26204K-QS. Tehát, ha rendelkezünk ilyen gépszzettel, akkor úgy variáljuk a kiegészítőket, ahogyan szeretnénk. És ez jó!

## HASZNÁLAT KÖZBEN

A használat könnyű. A géptestet nagyon gyorsan, könnyen át lehet

” A DeWalt konstrukciója példásan ötvözi a bevált megoldásokat az újragondolt elemekkel. A finomállítás nagyon ügyes megoldás mindkét marótalp esetében.

rakni az egyik talpból a másikba. Első ránézésre az átlátszó műanyagokat kételkedve fogom meg, nagyon gyengének tűnnek a mindennapi használathoz, de nem azok. Minden szépen passzol, mindennek megtaláljuk a helyét, munka közben még jó is, hogy minden átlátszó, mert belátok a gép alá is, míg poros nem lesz. Aztán jön a döbbenet. Vissza akarom pakolni a dobozba, de az

elszívócsonkokkal felszerelve már nem fér bele. Ez kicsit zavaró, de viszonylag gyorsan leszerelhetők az elszívóburkolatok. Ezek egyébként jó hatásfokkal működnek.

A motor halk, kellemes a hangja, jól terhelhető. Számomra meglepetés, hogy aksis gép ilyen jól bírja a terhelést alacsonyabb és magasabb fordulatszámokon is. A fordulatszám könnyen állítható, jól hozzáférhető, de ugyanez

már nem mondható el a kapcsolóról. Nekem mindig keresni kellett. Mivel kissé be van süllyesztve, így a be- és kikapcsolás nem rutinszerű mozdulat, hanem gondolkodni kell rajta.

#### TALP AZ ÉLMARÁSHOZ, EGYKEZES TALP

Az egykezes marótalp felszereléséhez előbb fel kell tekerni egy kis fekete gyűrűt.



A főbb tartozékok.

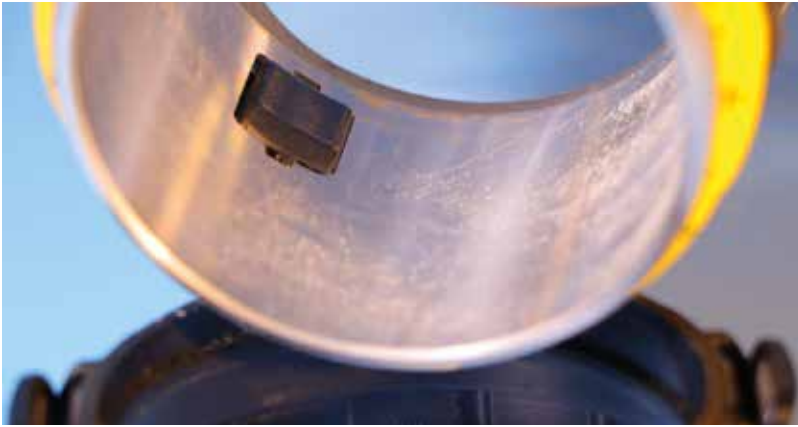


A kisebbik talp és a mélységállító gyűrű. Látszik a fózolt horony a talp tetején.



Skála és nyíl a felirat közepén.





A géptest rögzítését egy excenteres zár biztosítja, de egy négyzetes közdarab végzi a szorítást. Eredmény: koncentrikus rögzítés minden esetben.



A négyzet alakú átlátszó talpbetét cserélhető kör alakúra is. Négy csavart kell oldanunk, és a cserét követően már a mellékelt 17 mm-es másológűrűt is tudjuk használni.



A kétkézes marótalp mélységűtközője jól használható, bár első ránézésre idegen.

A talp tetején van egy elforgatható skála, amely ötszázados osztással ellátott. Ha a fekete gyűrűn megtaláljuk a nyilat, akkor eddig soha nem látott pontossággal állíthatjuk be a mélységet. Nagyon zsvány megoldás, ahogyan az is, hogy a gyűrű két oldalán található gyorsár oldásával pillanatok alatt eltávolítható egymástól a talp és a géptest. Ehhez egy kis hornyot alakítottak ki a talp tetején.

A gépszett egyik nagy előnye, hogy teljes értékű marógépként is tudjuk használni ezzel a talppal. Pár apróság itt könnyíti és nehezítheti az életünket. Nagyon jól használható a mélységrögzítő, praktikus, hogy rugóerő rögzít, s hogy nem kell bármit is megszorítani. Kialakítása kicsit olyan, mint a dobfékeknél

a szervohatás jelensége, vagyis terhelésre jobban rászorul. Ezért folyamatos használat közben sem állítódik el. A kapcsoló kialakítása itt okozta a nagyobb problémát. El kell engedni az egyik kézzel a gépet, hogy ki vagy be lehessen kapcsolni. A párhuzamvezetőt nem bonyolították túl. Spártainak nevezném. Használható, de finomállítóra ne számítsunk.

#### KONKLÚZIÓK

A DeWalt konstrukciója példásan ötvözi a bevált megoldásokat az újragondolt elemekkel. A finomállítás nagyon ügyes megoldás mindkét marótalp esetében. A motor erős, nyomatékos, és a beépített fék azonnali tengelymegállást jelent. A szokásos magas súlypont, amit a

hasonszűrű gépeknél tapasztalni, itt kevésbé érezhető, de jelen van. Jól kompenzálható azonban azzal, hogy a géptest és az adapterek nagyobb átmérőjűek. Ezáltal jobban tarthatóak. A gép kapcsolóját sok esetben kutatni kell, nem áll ki megfelelően a foglalatából, és a mérete is kicsi. A doboz nem nevezhető praktikusnak. Mindennek megvan ugyan a helye, de kapkodós pakolásnál, ha felcseréljük a sorrendet, vagy nem szereljük szét eléggé az egységet, akkor nyerünk egy „újra” kártyát. Ezekről függetlenül, a gép jó benyomást tett rám. Bátran ajánlom minden kezdő, haladó és profi szakembernek. A kezdőknek tanulni és ismerkedni – a többieknek pedig azért, mivel kis mérete ellenére nagyon erős és kezes gépről van szó. ■