

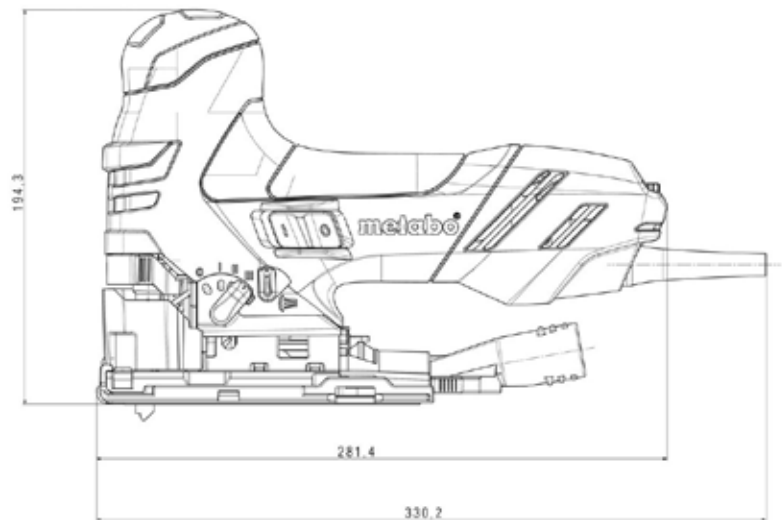


# SZÚRÓFŰRÉSZEK A TERÍTÉKEN

Laukó Zoltán

Mosogatótálak és főzőlapok kivágása, összeillesztési munkálatok bútornál, konyhaszekrényeknél, körök és ívek vágása, szegélyek összeillesztése, munkadarabok méretrevágása, ablakdeszkák illesztése és még hosszasan sorolhatnánk, hogy milyen feladatoknál van szükségünk szűrőfűrészre.

A szűrőfűrészeket viszonylag gyakran használjuk munkáink során, érdemes olyan gépet választani, amivel könnyedén és hatékonyan tudunk dolgozni. A gép használatakor fontos, hogy kényelmesen elérjük a kezelőszerkezetet, a lapcserét, az esetleges átállásokat gyorsan és pontosan végre tudjuk hajtani. Az áprilisi gépmustrában most hat gombfejúmarkolattal kialakított gépet hasonlítunk össze táblázatunkban és röviden írunk jellemzőikről. A táblázatban megjelöltük minden márkánál a vasalófogantyús verzió típusát is. Nézzük át, milyen szempontok alapján érdemes szűrőfűrészre választanunk.



Az áprilisi gépmustrában most hat gombfejúmarkolattal kialakított gépet hasonlítunk össze táblázatunkban és röviden írunk jellemzőikről.

## FORDULATSZÁM-SZABÁLYOZÁS

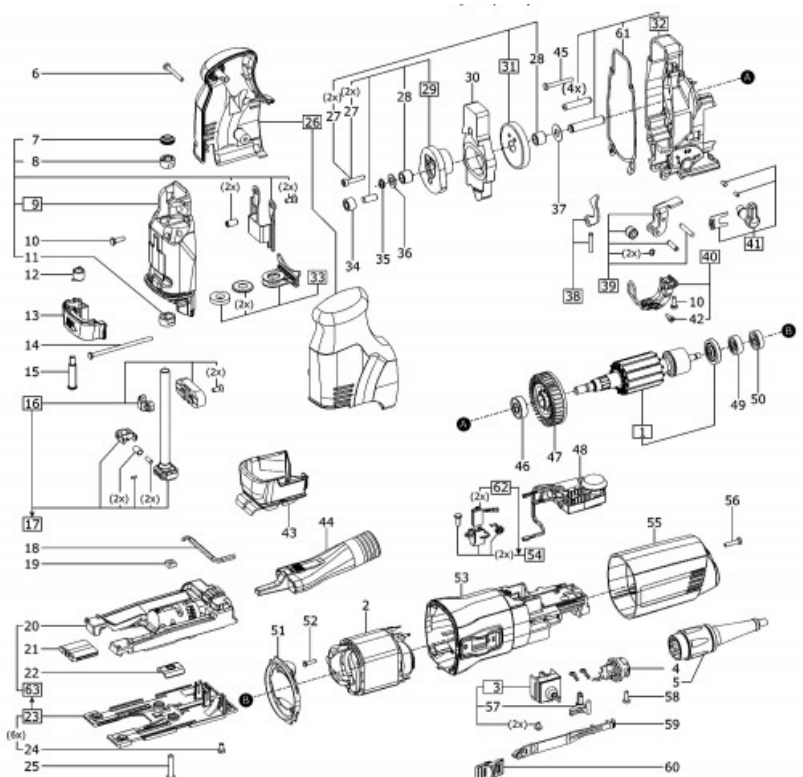
A sebességszabályzás sokszor jól jöhet a munkánknál. A termékek, amikkel dolgozunk, eltérnek vastagságukban, anyagukban, van, amihez nagyobb erő kifejtése szükséges a gép részéről és van a precízebb munka, amikor is fontosabb a vágandó felület minősége. Ma már rengeteg változtatható sebességű gép kapható, melyekkel egyszerűbb a munka. A magas fordulatszám optimális a hőmérsékletre nem érzékeny, puha anyagok, pl. fa megmunkálására. Az alacsony fordulatszám a hőmérsékletre érzékeny műanyagok, pl. akril és PET megmunkálásához ajánlott, a kenődés megelőzésére, valamint fémek és építőanyagok esetében a szűrőfűrészlap kopásának elkerülése, ill. a porképződés minimalizálása érdekében.

## INGALÖKET-BEÁLLÍTÁS

Előtolás esetén a fűrészlap nemcsak egy felé irányú, függőleges mozgást végez, hanem felfelé menetben kissé

előredől a penge, míg lefelé mozgás esetén egy kicsit visszahúzódik – a függőlegeshez képest. (Valójában egy ovális pályán haladó bolygó

mozgást végez. Minél nagyobb az ingalöket, annál gyorsabban és könnyebben halad a szűrőfűrész az anyagban, de ugyanakkor jelentős



kipattogzást is eredményez. A kisebb, vagy kikapcsolt ingalöket kevés kipattogzással járó, pontos vágást eredményez kisebb munkatempó mellett, ezért alkalmas a precíz illesztésekhez és az ívelt vágásokhoz.

### FOGANTYÚ

Szűrőfűrészeknél többfajta fogantyúkialakítás közül választhatunk, úgy, mint a gombfejűmarkolat, a kengyelmarkolat vagy a vasalófogantyús. Amellett, hogy a fogantyú kényelmes fogású, fontos, hogy a gép jól irányítható legyen, lehessen stabilan megtartani, és a kezelőszerveket könnyedén elérjük.

### SZERSZÁMMENTES HASZNÁLAT

A vágási munka során, ha fűrészlapot kell cserélnünk, vagy más beállítást szeretnénk eszközölni,



”

Szűrőfűrészeknél többfajta fogantyúkialakítás közül választhatunk, úgy, mint a gombfejűmarkolat, a kengyelmarkolat vagy a vasalófogantyús.

fontos lehet, hogy ne a hasznos munkaidőből vegyük el az erre szánt perceket. Ma már nemcsak a

pengecserét tudjuk megoldani egy mozdulattal, de a gépünk talprészét is szerszám nélkül tudjuk beállítani, például, ha szögvasásra használ-

nánk a gépet.

#### **BOSCH GST 150 CE**

A Bosch GST 150 CE kényelmes, gumírozott fogási felülettel rendelkezik. A szerszám nélküli fűrészlapbefogó-rendszer a lap egyszerű és gyors cseréjét biztosítja. Négy előtolási fokozat közül választhatunk, valamint elektronikus fordulatszám-szabályozóval látták el. A következő kiegészítőket kapjuk a GST 150 CE mellé: 1x T 144 DP szűrőfűrészlap (Precision for Wood), csúszótalp, elszívőkészlet, fedőburkolat, forgácsfelszakadás-gátló, szívófej-alkatrészszám, szerszámkoffer.

#### **MAKITA 4351FCTJ**

A Makita 4351FCTJ gépben van beépített LED-világítás, gumírozott, kényelmes fogású markolattal látták el, ami jelentős mértékben kíméli a



kezünket a hosszú munkafolyamatok során. Ez a Makita-modell terhelés alatt is képes állandó löketszámmal működni, köszönhetően konstans elektronikájának. A gyors munkamenedek érdekében az új szerszámrogzító rendszer teszi lehetővé a gyors, szerszámmentes fűrészlapcserét. A 4 fokozatú előtolás-állítással igazíthatjuk szerszámunkat a megmunkáláshoz szükséges optimális sebességhez. Porelfúvással biztosítja a vágandó felület folyamatos tisztítását. A készüléket Makpac kofferben tudjuk megvásárolni, a következő kiegészítőkkel: felszakadásgátló, talpvédő, porelszívó csomák, imbuszkulcs.



### DEWALT DW333KT-QS

A DeWalt szűrőfűrész nagy teljesítményű, 701 W-os motorral szerelt, löketség-szabályzóval 3100 löket/percig. Az ellensúlyozó rezgéscsökkentés és a gumibetétes fogantyú

kényelmes munkavégzést biztosít. Itt is 4-fokozatú pengeelőtolás-beállítás lehetőségünk van. A talp része szerszám nélkül állítható, amit karcmentes borítással láttak el. Teljes hullámú elektronikus fordulatszám-szabályozás biztosítja a fűrészlap egyenletes

haladását az anyagban, bármilyen terhelés mellett. A kúpos fűrészlapgörgő megakadályozza a fűrészlap elhajlását maximális vágásmélységnél. Leszállított tartozékok: karcmentes talpburkolat, felszakadásgátló-betét, porelszívó adapter, koffer + TSTAK tároló.

#### FŰRÉSZLAPOK ANYAGUK SZERINT

HCS szénacél: puha faanyagok, farostlemezek és puha műanyagok vágására. A leghasználtabb anyag az olcsó és hobbi fűrészlapok gyártására.

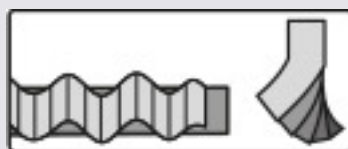
HSS nagy sebességű acél: mélyen keményített, nagy teljesítményű acél a keményebb anyagok, mint a fém és a keményfák vágására.

BIM bimetall: a HCS és a HSS tulajdonságainak egyesítéséről van szó, alkalmas a keményfák vágására. A bimetall fűrészlapok előnye a hosszú élettartam és a jó ár- és teljesítményarány.

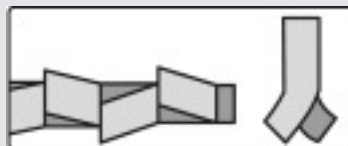
HM keményfém: ezek a különösen nagy teljesítményű fűrészlapok a rozsdamentes acél, üvegszál-erősített műanyagok, gipszkarton vagy cementszálas lapok esetén használhatóak. A keményfém bevonatú fűrészlapok kerámiaacempék darabolására alkalmasak.

#### FŰRÉSZLAPOK FOGAZAT GEOMETRIÁJA SZERINT

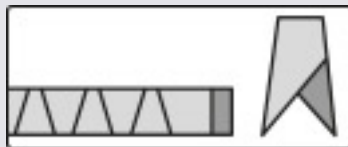
Mart és terpesztett fogak: alkalmas a gyors durva vágásokhoz puha/kemény fákhhoz, alumíniumhoz.



Mart és hullámozott fogak: furnér, puha acél, alumínium, színesfém és műanyag finomvágására alkalmas.



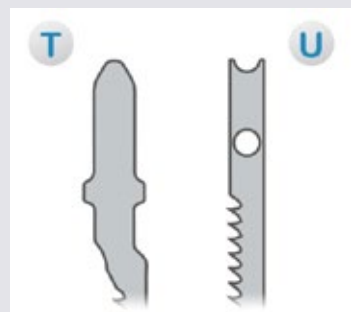
Köszörült fogazás, hátszögköszörült vágóél: alkalmas fa és műanyag finom- és sima vágására.



Csiszolt és terpesztett fogak: alkalmas faanyag gyors vágására.



#### BEFOGÓSZÁR FORMÁK SZERINT



A fűrészlap megvásárlása előtt meg kell győződni arról, hogy az ön dekopírfűrészre milyen rögzítési móddal rendelkezik. A T típusú szárrendszer a legnépszerűbb, és jelenleg a legjobban az ilyen rögzítési rendszer terjedt el. Az univerzális U szárú rendszerrel a viszonylag olcsóbb gépeknél találkozhatunk gyakrabban.

## METABO STE 140

A Metabo STE 140 Plus gépet állítható löketszámmal, lengőlökettel és alacsonyan vezetett, rugóval védett fűrészlapvezetéssel építették fel. Különösen kézreálló, a csekély markolati körfogatnak és a puha felületnek köszönhetően. Stabil vágáskezdés, a lassú indításnak és az automatikus löketség-gyorsítással rendelkező automatikának köszönhetően. Egyszerű ferde vágásokat tudunk kivitelezni a szerszám nélkül állítható reteszelési pontokkal ellátott vezetőtalppal. A vágáshely megvilágítására beépített LED-lámpa áll rendelkezésünkre, ami mozgásra aktiválódik. Szerszám nélküli Metabo Quick fűrészlapcsere biztosítja a gyors lapcserét, automatikus lapkidobással. Bekapcsolható forgácslefúvó funkcióval rendelkezik a gép. A következő kiegészítőkkel szállítva: elszívócsonk, védőüveg, műanyag védőtalp, forgácskiszakítás elleni védőlapkák, műanyag hordtáska.

## MILWAUKEE JS 120 X

A Milwaukee JS 120 X karcsú, jól átfogható motorház és optimális súlyú szűrőfűrész. A Milwaukee



gépeknél a Fixtec-technológiát alkalmazzák, amely biztosítja a gyors és könnyű, kulcs nélküli fűrészlapcserét. Az alaplap kulcs nélkül állítható a leszorító karral, 0 és 45 fok között. A pontos pengevezetést a nagyon alacsonyan elhelyezett tűgörgős csapágyakon lévő nagy méretű támasztógörgő segíti. Digitális elektronika figyeli a

kiválasztott fordulatszámot, amely azonos sebességszinten tartja terhelés alatt is a gépünket. Lágyindítás segít bennünket a stabil és pontos kezdésnél, valamint a vágandó felülethez négyféle lengőelölés közül választhatunk. A géphez az alábbi kiegészítőket kapjuk: szerszámkoffer, 4 m kábel, 5x fűrészlap, felszakadásgátló csúszósaru adapter.



## FESTOOL PS 300

A Festool a Trion és a Carvex fantázianeveken hozza ki a szűrőfűrészzeit. A PS 300 a Trion név alá tartozó szűrőfűrész, amely minden részletében robusztus, erőteljes és ergonomikus. Az abszolút precizitásról szabadalmaztatott háromszoros fűrészlap-megvezetés és a párhuzamosan állítható keményfém-vezetőpofa gondoskodik. A tökéletes ergonómia és az ideális súlypont révén a Trion egykezes kezelés során is könnyen és biztonságosan vezethető. A Festoolnál a FastFix-rendszer gondoskodik arról, hogy a fűrészlapunkat gyorsan tudjuk cserélni. A gépen szabályozható a fordulatszám, valamint a „Multi Material Control” elektronika biztosítja az éppen beállított, állandó fordulatszámot. Bútorlap vágása esetén mindkét



oldalon kipattogzásmentes vágást ígér a kialakított kipattogzásgátlóval. A géphez tudjuk használni a Festool saját sínrendszerét, valamint plug-it kábelrendszert, amely levehető, cserélhető hálózati kábel pillanatzárral

a gyors átszereléshez. A következő kiegészítőket kapjuk a gép mellé: 2x fűrészlap (1x finomfogazású fűrészlap / 1x univerzális fűrészlap), kipattogzásgátló, SYSTAINER SYS3 M 137. ■



Gyártó	Bosch	Makita	DeWalt	Metabo	Milwaukee	Festool
Típus	GST 150 CE	4351FCTJ	DW333KT-QS	STE 140 Plus	JS 120 X	PS 300
Teljesítményfelvétel	780 W	720 W	701 W	750 W	710 W	720 W
Leadott teljesítmény	-	-	445 W	420 W	-	-
Löketszám	500- 3.100/min	800- 2.800/min	800- 3.100/min	1000- 3.100/min	500- 2800/min	1000- 2900/min
Lökethossz	26 mm	26 mm	26 mm	26 mm	26 mm	-
Előtolás-fokozatok	4	4	4	4	4	4
Lapdöntés	-45/+45	-45/+45	-45/+45	-45/+45	-45/+45	-45/+45
Vágási mélység fában	150 mm	135 mm	130 mm	140 mm	120 mm	120 mm
Vágási mélység fémben	10 mm	10 mm	12 mm	10 mm	10 mm	10 mm
LED-lámpa	-	Van	-	Van	-	Nincs
Súly	2,6 kg	2,6 kg	2,8 kg	2,5 kg	2,3 kg	2,4 kg
Kábelhossz	4 m	-	-	4 m	4 m	plug-it 4-10 m
Bruttó ár	65.000 Ft	74.000 Ft	72.000 Ft	71.500 Ft	119.634 Ft	151.000 Ft
Megjegyzés	kofferban vasaló- fogantyús kivitel: GST 150 BCE szerszám- mentes pengecsere	lágyműtás fordulat- szám-tartó elektronika szerszám- mentes pengecsere kofferban vasaló- fogantyús ki- vitel: 4350FCTJ	szerszám- mentes pengecsere vasalófo- gantyús kivitel: DW331KT-QS kofferban	vasaló- fogantyús kivitel: STEB140 kofferban	vasaló- fogantyús kivitel: JSPE 135 TX kofferban	vasalófogantyús kivitel: PSB 300 kofferban