

# SZABÁST KÖNNYEDÉN, VÁGÁST CSENDBEN

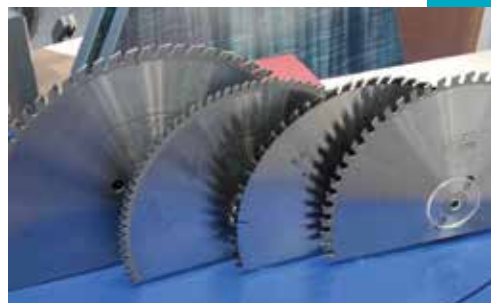
A feladatra alkalmas fűrészlapok egyik fontos kritériuma nagy előtolási sebesség használata és a csendes vágás biztosítása. A Leitz táblafelosztó körfűrészlapjainak forgácsterei különleges kiképzésűek, amelyek többszöri utánélezést követően is garantálják a maximális teljesítményt, és a vágásrészből való kilépéskor biztosítják a forgácstér teljes kiürítését.

A hatékonyságot teljesen más szempontból is javítják a Leitz RazorCut-sorozat körfűrészlapjai, amelyek sík fűrészelt felületeket és tökéletes éleket biztosítanak egy-egy laminált lap vagy forgácslapköteg vágása esetén. A körfűrészszel kialakított szép vágásfelület akár alkalmas lehet közvetlen elzárásra is. A RazorCut-nál a Leitz olyan rezgéscsillapító elemeket alkalmaz, mint a lézergravírozás vagy

az egyenlőtlen fogosztás, valamint a magas minőségű forgácsoló élek. A rezgéscsillapítás eredménye a jelentős, akár 7 decibeles zajcsökkenés és a magas hatékonyság.

Az AS OptiCut körfűrészlapok alapváltozata szintén változó fogosztással készül, így a nagy kerületi sebesség hatására sem alakulnak ki légörvények a fogak mögött. A nagy sebességgel mozgó fogak kisebb turbulenciát okoznak, ezáltal a szerszám futása is egyenletesebbé válik és 3 dB(A)-val csökken a vágási zajszint a hagyományos körfűrészlapokhoz képest. A következő zajcsökkentő fokozat a lézeres bemetszésű feszültségmentesítő mintázat, mely a vágási zajszintet 7 dB(A)-val csökkenti.

Az AS OptiCut körfűrészlap-család legcsendesebb tagjai a fóliabevo-



nattal is ellátott körfűrészlapok. A szerszámtestre viszkoelasztikus ragasztóval rögzített speciális fólia, a lézeres bevágások és a változó fogosztás hatását erősítve együttesen 10 dB(A)-val csökkenti a vágási zajszintet a hagyományos kialakítású körfűrészlapokhoz képest. ■

**Leitz Hungária Szerszám Kft.**

2030 Érd, Kis-Duna u. 6.

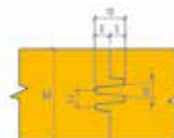
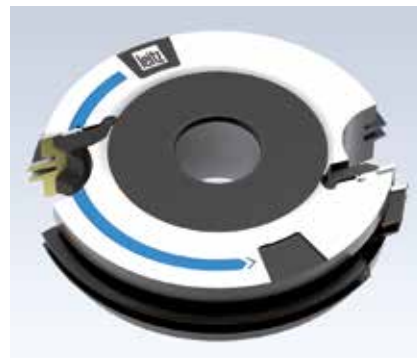
Tel.: 23/521-900.

[www.leitz.hu](http://www.leitz.hu)

## Több mint 140 éve a faipariszerszám-gyártás élvonalában

### Váltólapkás profilmaró ProfilCut Q Prémium ragasztási profil előállításához

- Nagy pontosságú ragasztási profil marásához, hossz- és gértoldáshoz.
- Komfortos használat, a könnyűfém alaptest kialakításának köszönhetően.
- Hosszú ideig fennmaradó kiváló vágási minőség, a lapkák nagy teljesítményű Marathon bevonatának köszönhetően.



MAN Vorschub  
WE 600-1-53



| D   | SB | BO | BO <sub>max</sub> | Z | ID        |
|-----|----|----|-------------------|---|-----------|
| mm  | mm | mm | mm                |   |           |
| 135 | 30 | 30 | 50                | 2 | 168133848 |

Fordulatszám:  $n_{max} = 12\,700 \text{ min}^{-1}$

## Leitz Hungária Szerszám Kft.

Keressen megújult honlapunkon: [www.leitz.hu](http://www.leitz.hu)

2030 Érd, Kis-Duna u. 6  
Tel.: 23/521-900  
E-mail: [leitz@leitz.hu](mailto:leitz@leitz.hu)

Északnyugat-  
Magyarország  
70/33-44-004

Közép-  
Magyarország  
70/33-44-003

Délnyugat-  
Magyarország  
70/33-44-002

Északkelet-  
Magyarország  
70/33-40-098

6000 Kecskemét,  
Békéscsabai u. 2/A  
Tel.: 76/481-942

Délkelet-  
Magyarország  
70/33-44-005