

A GYERTYÁN

Zoltán György
Zol-Gém Kft.



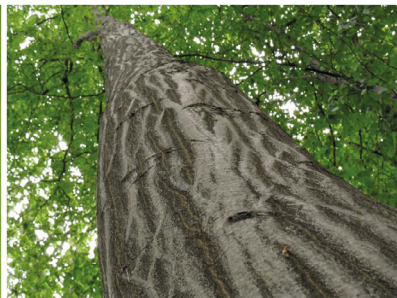
A gyertyánok az északi félteke fái, a nemzetségnek mintegy 45 faja ismert. A családon belül külön nemzetséget alkotnak a hasonló fatesttel rendelkező komlógyertyánok. A fahasznosítás szempontjából a legnagyobb jelentősége a közönséges gyertyánnak van. Hazánkban megtalálható még a keleti gyertyán, a nemzetközi fakereskedelemben Ázsiában a lazafürtű gyertyán, Észak-Amerikában az amerikai gyertyán. Ezek fája is teljesen azonosnak tekinthető a közönséges gyertyánéval.



A komlógyertyánok közül 3 fajnak van faipari jelentősége: *Ostrya Kárpiniifolia*, *O. japonica*, *O. virginiana*. A komlógyertyánok fája kis eltérést mutat az igazi gyertyánokétól: sűrűbb és keményebb. A közönséges gyertyán Nyugat- és Közép-Európában, Kis-Ázsiában

rendkívül hullámosak. Fája erősen tömött, kevésbé porózus. Belső felület ritkán, de előfordulhatnak. A vastag sejtfalú gyertyán fatesté viszonylag erősen zsugorodik. A húr- és a sugárirányú zsugorodási jellemző hányadosa (1.69) közepes vetemedési hajlamra utal, a csa-

gyors feldolgozásáról. A rönkök kedvezőtlen alakú tulajdonsága miatt a kihozatal még a szélezetlen fűrészáru esetében is alacsony. A gyertyán fűrészárut csak lassan, óvatosan szabad szárítani, viszonylag nehezen szegezhető és csavarozható.



és Dél-Európában is megtalálható. Hazánkban a domb- és hegyvidékeink üde erdeinek második lombkoronaszintjében él. Az élő fa jellemzői: átlagosan 20–25 méter magas, a mellmagassági átmérő elérheti az 50–60 centimétert. A gyertyántörzsek többségét jellemzi a görbeség, a bordás, csavarodott növekedés. A kérge vékony, sima, szennyszürke. Szórt likacsú, a szíjácsa és a gesztje azonos színű: szürkésfehér, a levegőn sárgás árnyalatot kap. A keresztmetszeten az évgűrűk

vartrostúság azonban hozzájárul ahhoz, hogy szárításkor erősen deformálódjon, vetemedjen. Fájában kevés a járulékos anyag (pl. gyanták, zsírok), ezért kémiai inaktív. Tiszta rostjai cellulózipari feldolgozásra különösen alkalmasak, pH-értéke: 5,2. Az ipari felhasználást előnytelenül befolyásolja a törzsre jellemző erős bordáság és csavartrostúság. Gyakori jelenség a törzsek görbesége is. A kitermelt faanyag a tavaszi-nyári időszakban a fülledés veszélyének van kitéve, így gondoskodni kell a

A megmunkálásánál keletkező finompor bőrgyulladást okoz. A bútortiparban a felhasználása nem jelentős, a stílbútorok állványszerkezete, lábazata faragott, díszes elemei is készíthetők gyertyánból. Kiválóan esztétizálható, így sorozatban gyártható belőle csavart bordás köldökcsap, fatál, kapcafa, fagomb, ecsetnyél. Sokféle kéziszerszám hagyományosan gyertyánból készül (fakalapács, gyalu, csavarszorító, faszeg). A zongoramechanika egy részét is gyertyánfából gyártják. ■



ZOL-GÉM KFT.

Mesterek Minősége

Műszárított: F. és G. bükk, tölgy, kőris, juhar, éger, cseresznye, kerti és F. dió, hárs, akác, Borovi, luc, vörösfenyő

Borovi: Ajtó és ablakfrízek, borovi táblák

ZOL-GÉM Kft.

Cím: 8000 Székesfehérvár, Seregélyesi út 98-114.

Tel.: 06-20/986-2070, 06-20/257-3269, 06-20/960-9278

Online: www.zol-gem.hu E-mail: zol-gem@zol-gem.hu