

A CSERTÖLGY (QUERCUS CERRIS)

Zoltán György
Zol-Gém Kft.



Hazánkban a faanyagok tulajdonságai alapján a tölgyek két csoportját különítjük el: a nemestölgyeket (kocsányos, kocsánytalan, molyhos) és a csertölgyét, ahová egyetlen fajként a *Quercus cerris* tartozik.



A csert a fakereskedelemben sokszor a vörös tölgyek közé sorolják, viszont rendszertanilag a *cerris* „csertölgyek” szekciójába tartozik. Ebbe a csoportba sorolják a parafa anyagát adó paratölgyet és a hozzá hasonló, Kínában honos parás kérgű tölgyet is.

A csertölgy Kis-Ázsiában őshonos. Magyarországon a legjelentősebb területarányú fajok közé tartozik, különösen kedveli a déli és a nyugat-dunántúli dombokat, hegyeket. Melegkedvelő, így főleg déli kitettségben él, az erős, tartós hideget,

és a késői fagyokat nem bírja. Erősen fényigényes, jól sarjadzik, és fiatalon gyorsan nő.

AZ ÉLŐ FA JELLEMZŐI

A cser kedvező termőhelyen a 25–30 méteres magasságot is eléri, 10–11

méter hosszú ágiszta törzszakasz-
szal. Zárt állományban többnyire
egyenes, hengeres törzset fejleszt,
melyen sokszor megfigyelhetők a
hosszanti fagylécek. Kérge rend-
kívül durva, szürkésfekete színű,
jellegzetes hosszanti ormókkal,
kéregcserepekkel. Tartós külső
tárolás esetén a hengeres fa bütűje
jellegzetes szennyesszürke lesz.
Gyakori a barnás-vöröses álgeszt,
ami alapján a gyakorlatban megkü-
lönböttenek vörös és fehér csert.
Az évyűrűk szélessége rendkí-
vül inhomogén, 20–25 éves korig
általában erőteljes a vastagsági
növekedés, szélesek az évyűrűk.
Tipikus gyűrűs likacsú fafaj: a korai
pászta nagyméretű edényei szabad
szemmel is jól láthatók. A frissen
vágott csertölgy gesztjének savany-
kás szaga van. A korai pászta nagy
átmérőjű edényei 1–3 sorban, laza
elrendezésben állnak. A késő
pásztákban a szűkebb edények
lángnyelvszerű mintát alkotnak.

FAHIBÁK, FAKÁROSODÁSOK, TARTÓSSÁG

A csernek 3 alapvető hibája van:
a fagyléc, az álgesztesedés és a
gyűrűs repedések.

E fahibák miatt korábban a cserből
csak tűzifát választékoltak. Való-
színűleg ezért a hazai fajok közül
a cser a hajlamosabb a fagyrepe-
désre, szélsőséges hidegek hatá-
sára a fatest a bélsugarak mentén
felreped. A kialakuló hegszövetek
ellenére a repedés többször is
megismétlődhet. Így alakul ki a



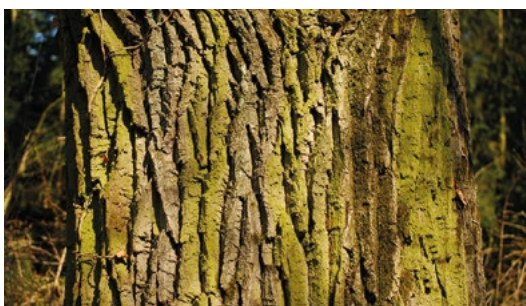
sajátos ormójával a törzs hossz-
tengelyével párhuzamosan futó,
több méter hosszúságot is elérő
fagyléc. A fagyrepedés mentén
fertőzési kapu nyílik a különböző
gombák számára is.

A csernél rendkívül gyakori az
álgesztesedés. A csert sok gom-
bakárosító támadhatja meg. A
legyengült fáknál megfigyelhető
a különböző cincérek, szúk, díszbo-
garak, farontó lepkék károsítása.
A kitermelt hengeres fára gyakran
jellemző a sík- és térgörbeség, a
sudarlóság és a göcsösség. A nagy-
számú fahibáknak és a kedvezőtlen
alaki tulajdonságának tudható be a
rendkívül alacsony rönkkihozatal.

A cser, nevével ellentétben, a
nemestölgyekhez képest kevés
csersavat tartalmaz, ezért kémha-
tása is kevésbé savas (pH-értéke:
4,9). Az egészséges fa tartóssága
és időjárásállósága elsősorban
emiatt rosszabb a tölgyeknél.

A hibamentes cser a hordógyártás
és kültéri szerkezetek kivételével
azonos célokra alkalmas, mint a
nemestölgyek. A fűrész-, lemez- és
farostlemezipar egyaránt felhasz-
nálja. Alkalmazzák a bányász-
tatban, a parketta-, a rakodólap- és
a koporsógyártásban.

A sok fahibával rendelkező fafajt
keverékanyagként papírfaként is
felhasználják. Kedvező fűtőér-
téke miatt az egyik legfontosabb
tűzifánk. ■



Több mint 30 éve a
faanyagtárolás specialistája.



Növelje meg kapacitását a megfelelő
tárolási megoldással. Felejtse el az
állandó átrakodást, instabil tárolási
megoldásokat. Találja meg az Önnek
megfelelő megoldást az **OHRA**-val.

- Karos állványok
- Nagy teherbírású
raklapos állványok
- Tároló galériák
- Tároló csarnokok
- Automatizált rendszerek

OHRA 
FOGALOM A RAKTÁROZÁSBAN

OHRA Regalanlagen GmbH
Márton Krencsey
Mobil: +36 - 703 861 978
info@ohra.hu

www.ohra.hu