



## Bau 2019 – Építőipari kiállítás Münchenben

# ÉPÍTŐ ÖTLETEK

Tóth Norbert, Schlakker Levente



**Elmentünk, megnéztük, beszámolunk róla. A Bau 2019 elnevezésű, az építőipart átfogóan érintő monstre rendezvény dióhéjban: rengeteg új ötlet, feltörekvő kelet-európai kiállítói jelenlét, szerszám és alapanyag végeláthatatlan mennyiségben.**

### SZERSZÁMKÍNÁLAT

A Metabo itt mutatta be először a tavaly év őszén tető alá hozott CAS-rendszernek elnevezett szövetséget, amely az akkus kéziszerszám gyártókat tömöríti. A tíz szerszámgyártó vállalat által gyártott összes termék a Metabo saját fejlesztésű akkujával és annak töltőjével kompatibilis. Ez a gyakorlatban azt jelenti, hogy minden eddiginél nagyobb, összesen több mint 120 féle 18 V-os készülék

áll rendelkezésükre azoknak, akik szakmunkájukat a lehető legkevesebb kööttség mellett szeretnék elvégezni – egyféle akku + töltő közreműködésével. Egyébként a létrejött szövetség üzletileg sem utolsó ötlete kapcsán csak bizakodni lehet abban, hogy ez jó példa lehet a jövőben azoknak is, akik bár kiváló szerszámokat gyártanak, rendszereik egyáltalán nem kompatibilisek más gyártókkal.

A Festool jó néhány újdonsága közül az egyik a CT elszívó mobil, amelyhez egy előleválasztó egység is hozzákapcsolható (az ún. Systainer rendszerű kofferek elve alapján). Az előleválasztó lényege, hogy a beszívott levegőt spirálisan megforgatva a nagyobb, durvább szennyeződések, pl. a forgácsok, a gravitációnak köszönhetően az előleválasztó tartályába esnek. Mivel a beszívott szennyeződéseknek ez

adja a zömét, így a levegő a továbbjutott finomporral már korántsem terheli meg a fűszűrőt, magyarul folyamatosan nagy szívóerő áll rendelkezésre a munka során. El kell mondjam, számomra kissé furcsa látvány a nagy méretű szennyeződések tároló műanyag gyűjtőtartály a tetejére helyezett előválasztóval és az alatta elhelyezkedő elszívó mobillal. Mindenesetre a porleválasztás ötlete jó, és maga az elszívó is sok ügyes ötlettel rendelkezik: pl. bluetooth-os kapcsolat az ezen az elven működő akkus gépekkel. Még pár műszaki érdekesség röviden. A Makita egy zuhanyzót modellező üvegekabinban népszerűsítette az XPT névre hallgató, fokozottan víz- és porálló csavarbehajtóját. A Bosch pedig Pro Core néven 4, 8 és 12 Ah-ás akkukat kínál a 18 V-os szerszámaihoz.

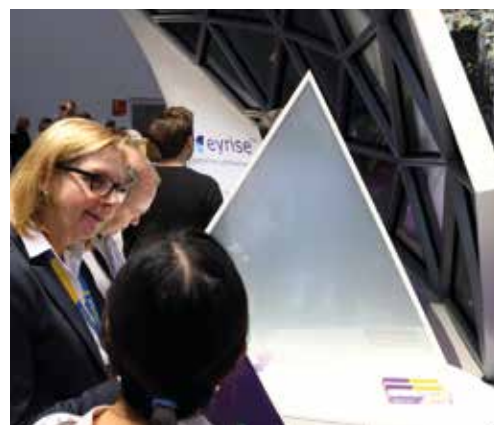
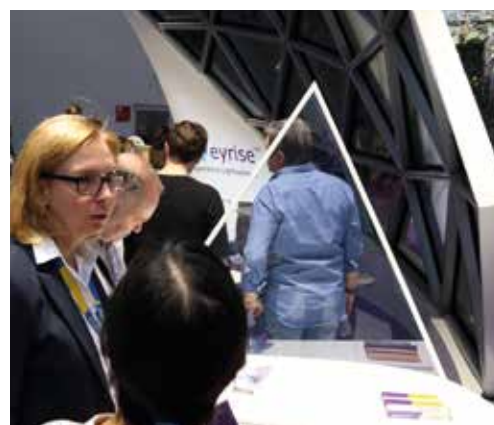
#### AZ ÓDON ÉS A MODERN

Szembeötlő volt tapasztalni, milyen sok gyártó ötvözi a fát a legmodernebb alapanyagokkal, mint magasfényű, festett üveg, rozsdamentes acél, ujjlenyomat-olvasós bejárati ajtózársz stb. Azt az érzést kelti minden ilyen bútor, nyílászáró, falépcső, hogy az egyik oldalon az emberek vágyakoznak a trend diktálta modern hatások felé, a másik oldalon viszont természetszerűleg vonzódnak a klasszikusnak, örökérvényűnek számító faanyag, mint a természet egy darabkája felé. Sőt, több helyen a fát erősen igénybe vett, a napsütéstől beszürkült állapotában, vagy éppen szúrágta, szeghelyes felülettel építették be a láthatóan drága és modern vasalatok mellé.

#### ELŐREMUTATÓ MEGOLDÁSOK

Az egyik ilyen nóvum számomra az a kétfajta technikai üveg, aminek az

áttetszőségét képes a felhasználó megváltoztatni. Szóval, képzeljenek el egy ablaküveget (ez az egyik fajta), mondjuk egy nappaliban! Az általunk irányított elektromos vezérlő hatására az áttetsző üveg belülről elsötétül, így az erős nyári napsugárzás okozta melegedés jelentősen lecsökken – mindez bármiféle árnyékoló nélkül, ami a homlokzati összképet befolyásolná. A másik fajta üvegre is vegyünk egy példát, mondjuk az üvegfallal elhatárolt és jól betekinthető irodahelyiség egy gombnyomásra tejfehérre változik és átláthatatlan lesz a kívülről betekintők számára – egy okos eszközön lévő alkalmazással, alig 1 másodperc alatt. A meglepőnek tűnő ablaküvegeket eyrise™ márkanéven német kutatók fejlesztették ki, alig három éve. Működési elvét folyékony kristálymolekulák adják, amelyek a betáplált 48 V-os feszültség hatására képesek egymással párhuzamos, rendezett alakzat felvételére (ez az áttetsző ablakfelület), valamint rendezetlen elhelyezkedésre is. Ez utóbbit fokozatosan idézhetjük elő, attól függően, hogy ködös, részben átlátszó felületet szeretnénk, vagy a szem számára teljesen átláthatatlan, fehér állapotot. Az elsötétülő felület esetében ugyanakkor még megfestett molekulák is szerepet játszanak. Az üvegfelület – úgy mond nem bekapcsolt állapotban – teljesen áttetsző, még különböző szögből nézve is. Mozgó alkatrészt nem tartalmaz a rendszer, rendszeres karbantartásra tehát nincs szükség – a szokásos üvegtisztításon kívül. Összességében: nemcsak értelme, hanem gazdag élményhozadéka is van egy ilyen rendezvényre elmenni a jövőben. Az idej hangulatot pedig Levi kollégám kis videója igyekszik szemléltetni. ■



Az eyrise™ i350 nevű ablaküvegének átlátszósága megváltoztatható

#### Képek:

<https://bau-muenchen.com>

A szerző képei

A videó itt tekinthető meg:

[https://youtu.be/9h9VsfXEu\\_0](https://youtu.be/9h9VsfXEu_0)

